

SŁONECZNE DOMY
PRACOWNIA ARCHITEKTURY
BATUMIA

ZESTAWIENIE POMIESZCZEŃ
PARTER

nr pom.	nazwa	pow. użytkowa
1/1	WIATROLAP	4.43m ²
1/2	KORYTARZ	3.92m ²
1/3	KUCHNIA	8.26m ²
1/4	SPIŻARNIA	1.67m ²
1/5	POK.DZIENNY+JADALNIA	38.02m ²
1/6	POKÓJ	10.10m ²
1/7	ŁAZIENKA	2.38m ²
1/8	POM.GOSPODARCZE	7.70m ²
razem		76.48m ²
1/9	POM. GOSPODARCZE	4.56m ²
1/10	GARAŻ	18.86m ²
razem		99.99m ²

ZESTAWIENIE POWIERZCHNI

POWIERZCHNIA UŻYTKOWA	153.09m ²
POWIERZCHNIA CAŁKOWITA	324.40m ²
POWIERZCHNIA ZABUDOWY	133.33m ²
KUBATURA	405.68m ³

- ŚCIANY KONSTRUKCYJNE
■ ŚCIANY DZIAŁOWE

Przedstawione dane mogą nieznacznie różnić się od danych prezentowanych w dokumentacji technicznej

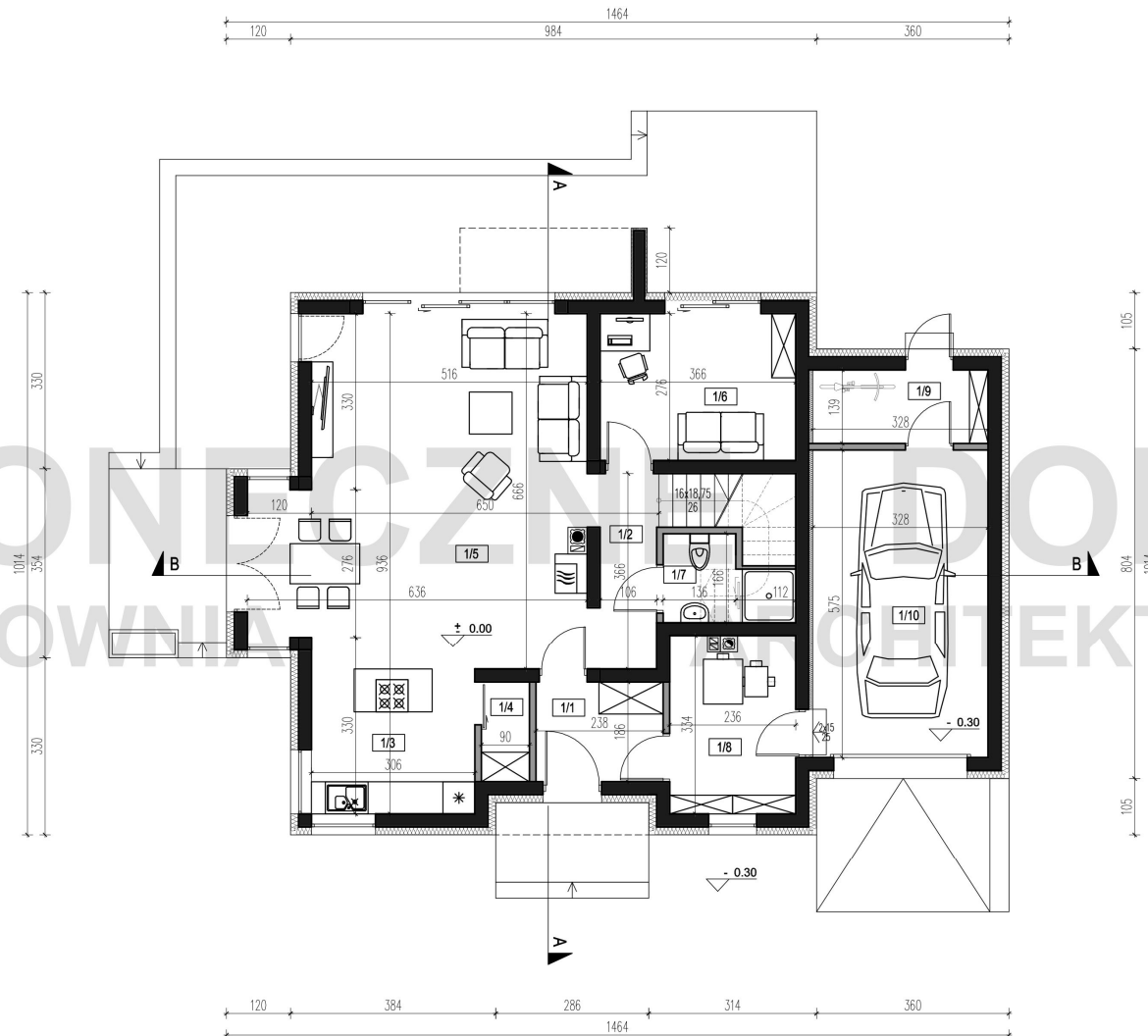
SŁONECZNE DOMY PRACOWNIA ARCHITEKTURY

ul. Wielkopolska 35a
54-027 Wrocław
tel. 71 740 50 10

biuro@slonecznedomy.pl
www.slonecznedomy.pl

DOM JEDNORODZINNY
BATUMI A
wersja podstawowa

RZUT PARTERU



ZESTAWIENIE POMIESZCZEŃ
PARTER

nr pom.	nazwa	pow. użytkowa	pow. podłóg
2/1	HOL	8.14m ²	8.14m ²
2/2	POKÓJ	11.81m ²	15.20m ²
2/3	POKÓJ	12.04m ²	15.43m ²
2/4	ŁAZIENKA	9.68m ²	9.68m ²
2/5	PRALNIA	1.58m ²	3.25m ²
2/6	GARDEROBA	1.37m ²	2.82m ²
2/7	POKÓJ	15.10m ²	16.30m ²
2/8	ŁAZIENKA	3.08m ²	5.13m ²
2/9	POKÓJ	13.81m ²	24.35m ²
	razem	76.61m ²	100.3m ²

ZESTAWIENIE POWIERZCHNI

POWIERZCHNIA UŻYTKOWA	153.09m ²
POWIERZCHNIA CAŁKOWITA	324.40m ²
POWIERZCHNIA ZABUDOWY	133.33m ²
KUBATURA	405.68m ³

- ŚCIANY KONSTRUKCYJNE
- ŚCIANY DZIAŁOWE

Przedstawione dane mogą nieznacznie różnić się od danych prezentowanych w dokumentacji technicznej

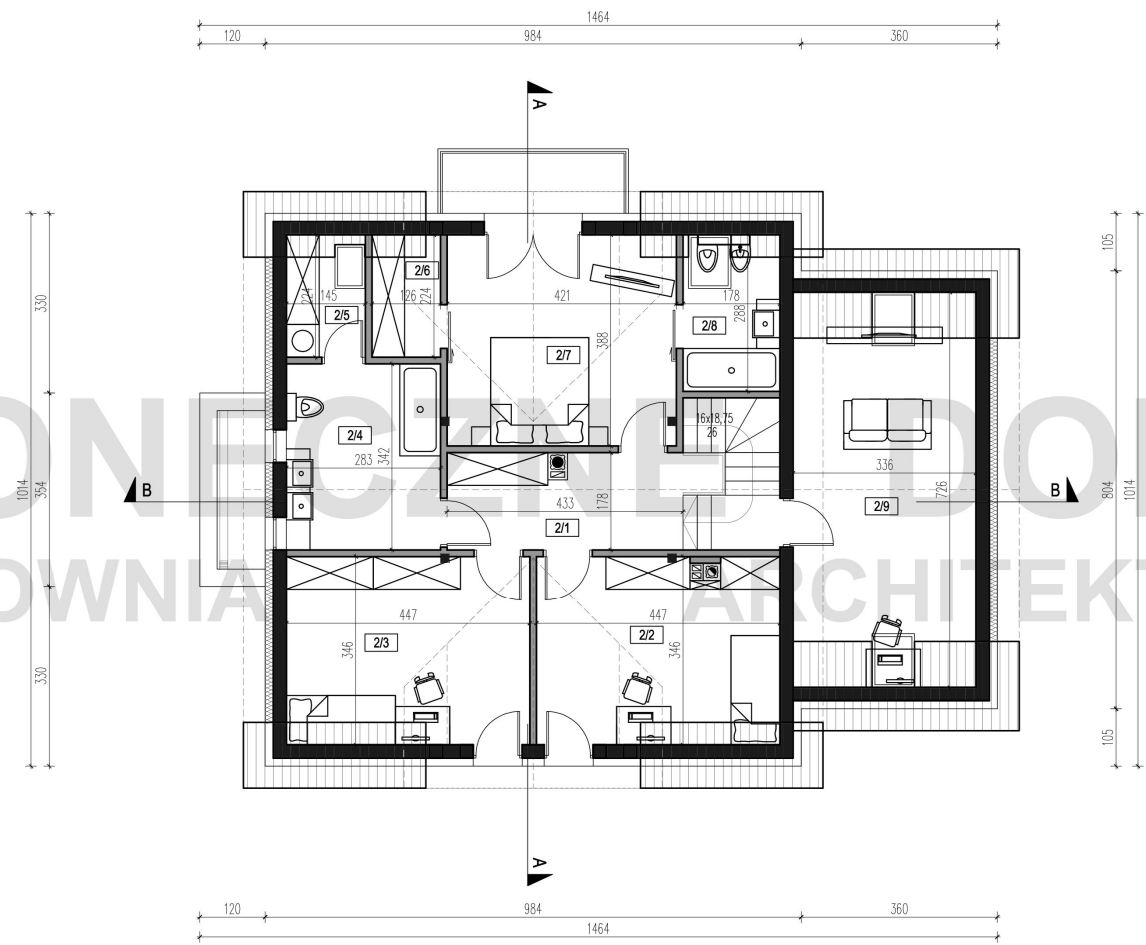
SŁONECZNE DOMY PRACOWNIA ARCHITEKTURY

ul. Wielkopolska 35a
54-027 Wrocław
tel. 71 740 50 10

biuro@slonecznedomy.pl
www.slonecznedomy.pl

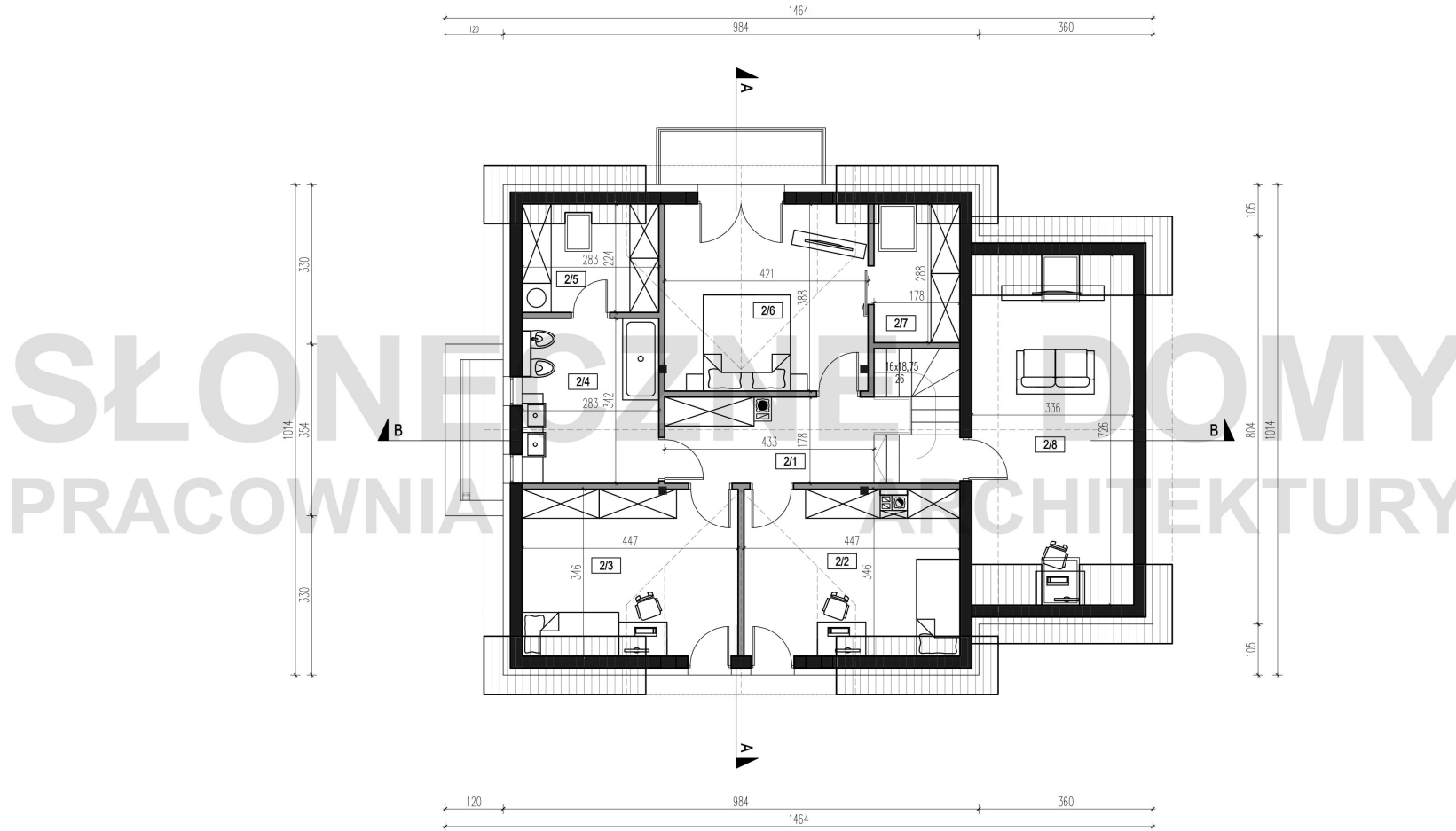
DOM JEDNORODZINNY
BATUMI A
wersja podstawowa

RZUT PODDASZA (wersja 1)



ZESTAWIENIE POMIESZCZEŃ
PARTER

nr pom.	nazwa	pow. użytkowa	pow. podłóg
2/1	HOL	8.14m ²	8.14m ²
2/2	POKÓJ	11.81m ²	15.20m ²
2/3	POKÓJ	12.04m ²	15.43m ²
2/4	ŁAZIENKA	9.68m ²	9.68m ²
2/5	PRALNIA	3.08m ²	6.34m ²
2/6	POKÓJ	15.10m ²	16.30m ²
2/7	GARDEROBA	3.08m ²	5.13m ²
2/8	POKÓJ	13.81m ²	24.35m ²
	razem	76.74m ²	100.57m ²



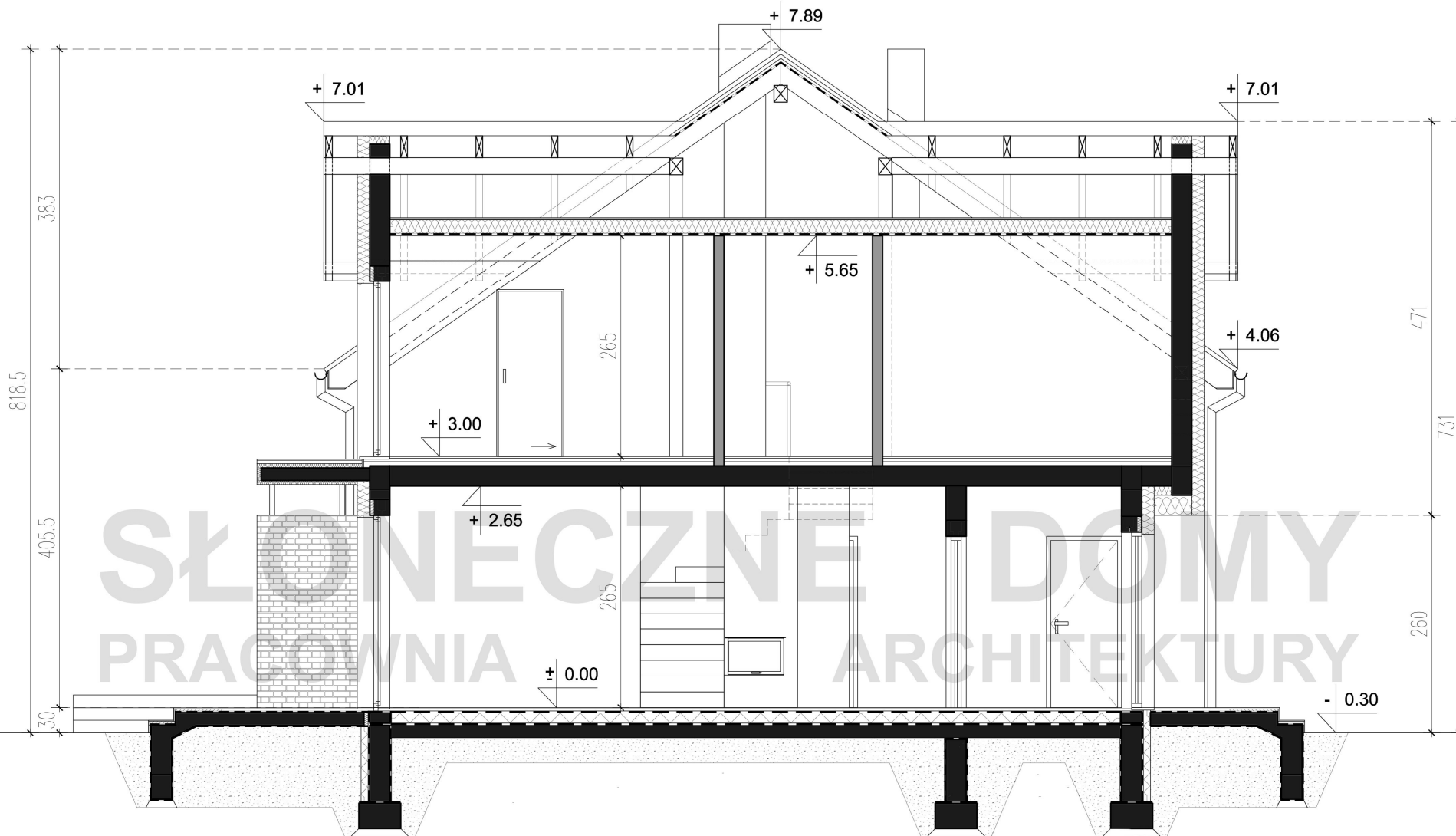
■ ŚCIANY KONSTRUKCYJNE
■ ŚCIANY DZIAŁOWE

Przedstawione dane mogą nieznacznie różnić się od danych prezentowanych w dokumentacji technicznej

SŁONECZNE DOMY PRACOWNIA ARCHITEKTURY
ul. Wielkopolska 35a
54-027 Wrocław
tel. 71 740 50 10
biuro@slonecznedomy.pl
www.slonecznedomy.pl

DOM JEDNORODZINNY
BATUMI A
wersja podstawowa

RZUT PODDASZA (wersja 2)



SŁONECZNE DOMY
PRACOWNIA ARCHITEKTURY



ZESTAWIENIE POWIERZCHNI

POWIERZCHNIA UŻYTKOWA	153.09m ²
POWIERZCHNIA CAŁKOWITA	324.40m ²
POWIERZCHNIA ZABUDOWY	133.33m ²
KUBATURA	405.68m ³

- ŚCIANY KONSTRUKCYJNE
- ŚCIANY DZIAŁOWE

Przedstawione dane mogą nieznacznie różnić się od danych prezentowanych w dokumentacji technicznej

SŁONECZNE DOMY PRACOWNIA ARCHITEKTURY

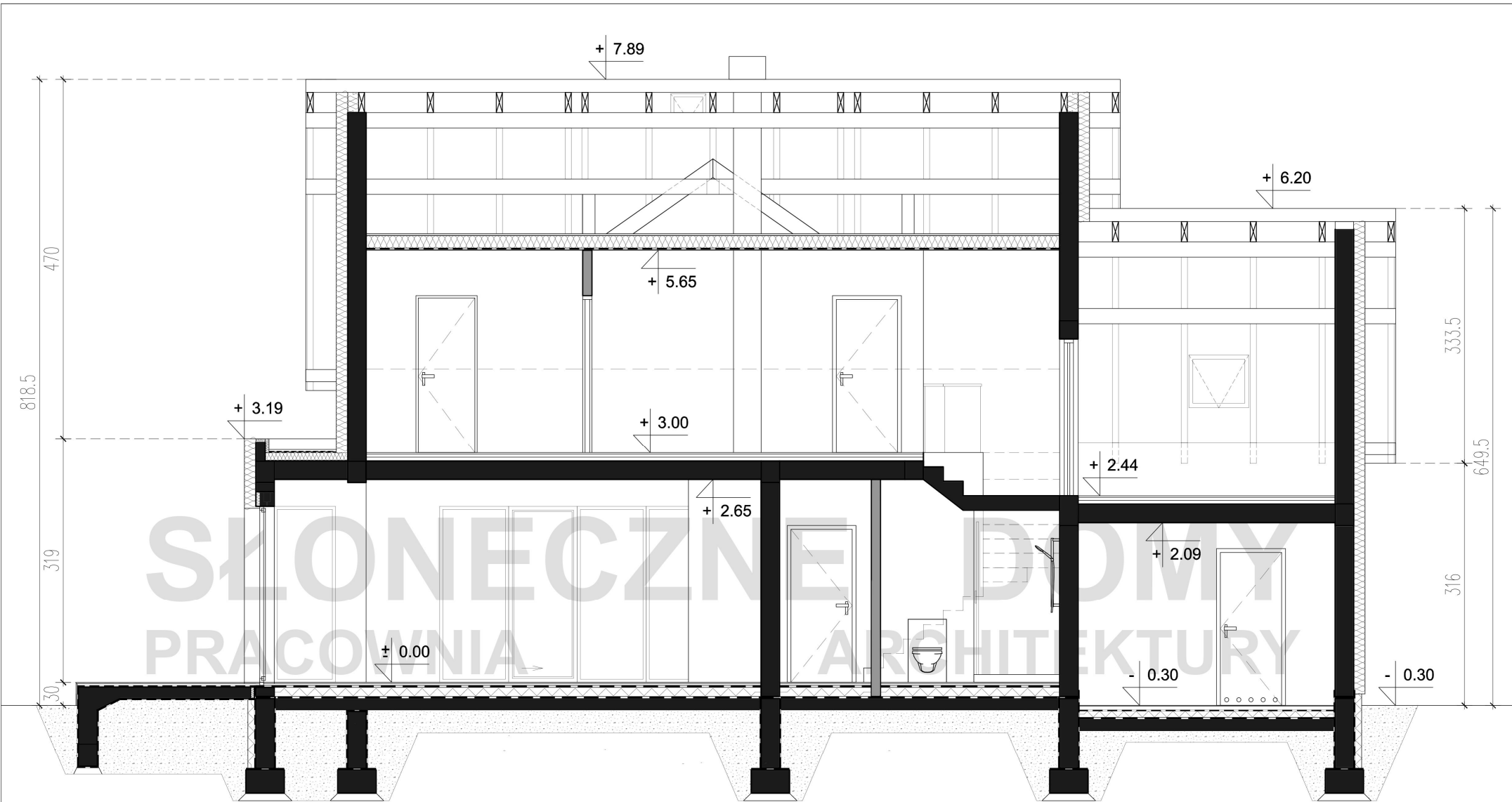
ul. Wielkopolska 35a
54-027 Wrocław
tel. 71 740 50 10

biuro@slonecznedomy.pl
www.slonecznedomy.pl

DOM JEDNORODZINNY
BATUMI A
wersja podstawowa

PRZEKRÓJ A-A

Prezentowany rysunek jest własnością Pracowni Projektowej "Słoneczne Domy" i podlega ochronie na podstawie ustawy o prawie autorskim i prawach pokrewnych, kopiowanie, wykorzystywanie dla celów komercyjnych, dokonywanie opracowań przy użyciu jakichkolwiek nośników (papierowych, cyfrowych etc.) całości lub części powyższych rysunków bez uprzedniego uzyskania zgody na piśmie jest zabronione.



SŁONECZNE DOMY
PRACOWNIA ARCHITEKTURY



ZESTAWIENIE POWIERZCHNI

POWIERZCHNIA UŻYTKOWA	153.09m ²
POWIERZCHNIA CAŁKOWITA	324.40m ²
POWIERZCHNIA ZABUDOWY	133.33m ²
KUBATURA	405.68m ³

- ŚCIANY KONSTRUKCYJNE
- ŚCIANY DZIAŁOWE

się od danych prezentowanych w dokumentacji technicznym

SŁONECZNE DOMY PRACOWNIA ARCHITEKTURY
ul. Wielkopolska 35a
54-027 Wrocław
tel. 71 740 50 10
biuro@slonecznedomy.pl
www.slonecznedomy.pl

DOM JEDNORODZINNY
BATUMI A
wersja podstawowa

PRZEKRÓJ B-B

Prezentowany rysunek jest własnością Pracowni Projektowej "Słoneczne Domy" i podlega ochronie na podstawie ustawy o prawie autorskim i prawach pokrewnych, kopiowanie, wykorzystywanie dla celów komercyjnych, dokonywanie opracowań przy użyciu jakichkolwiek nośników (papierowych, cyfrowych etc.) całości lub części powyższych rysunków bez uprzedniego uzyskania zgody na piśmie jest zabronione.